

- Motor OHV de 499cc
- 6,500 Watts de Arranque - 6,000 Watts Continuos
- Tanque de Combustible de 12.5 Litros
- 6 Horas de Duración al 100% de la Carga
- Potente y Compacto
- Protección por Bajo Nivel de Aceite
- Switch Selector de Voltaje: Seleccionador entre 127V o 220V según las necesidades del usuario.
- Monofásico y Trifásico con función de Potencia Igual.
- Nivel de Ruido: 72dB a 7 metros.

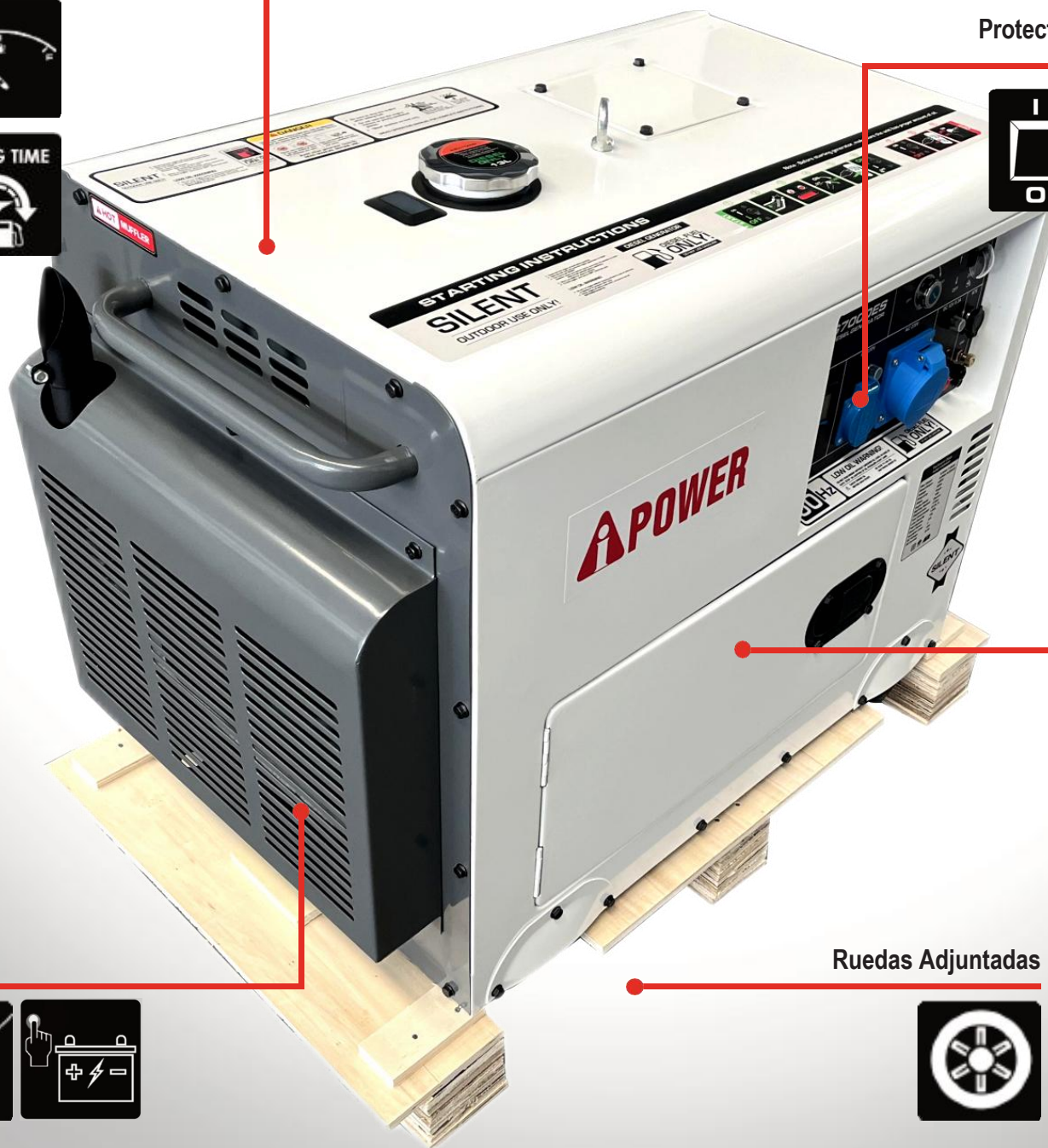
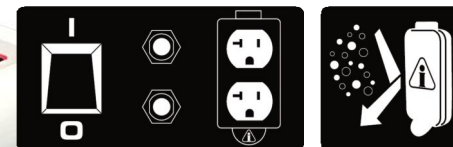


APD9500Q

Tanque de Combustible de 12.5 Litros
6 Horas de Duración al 100% de la Carga



Panel de Control Multifunción
Protectores en Todos los Conectores



Alternador Eficiente



Arranque Eléctrico
Motor OHV de 499cc



Ruedas Adjuntas

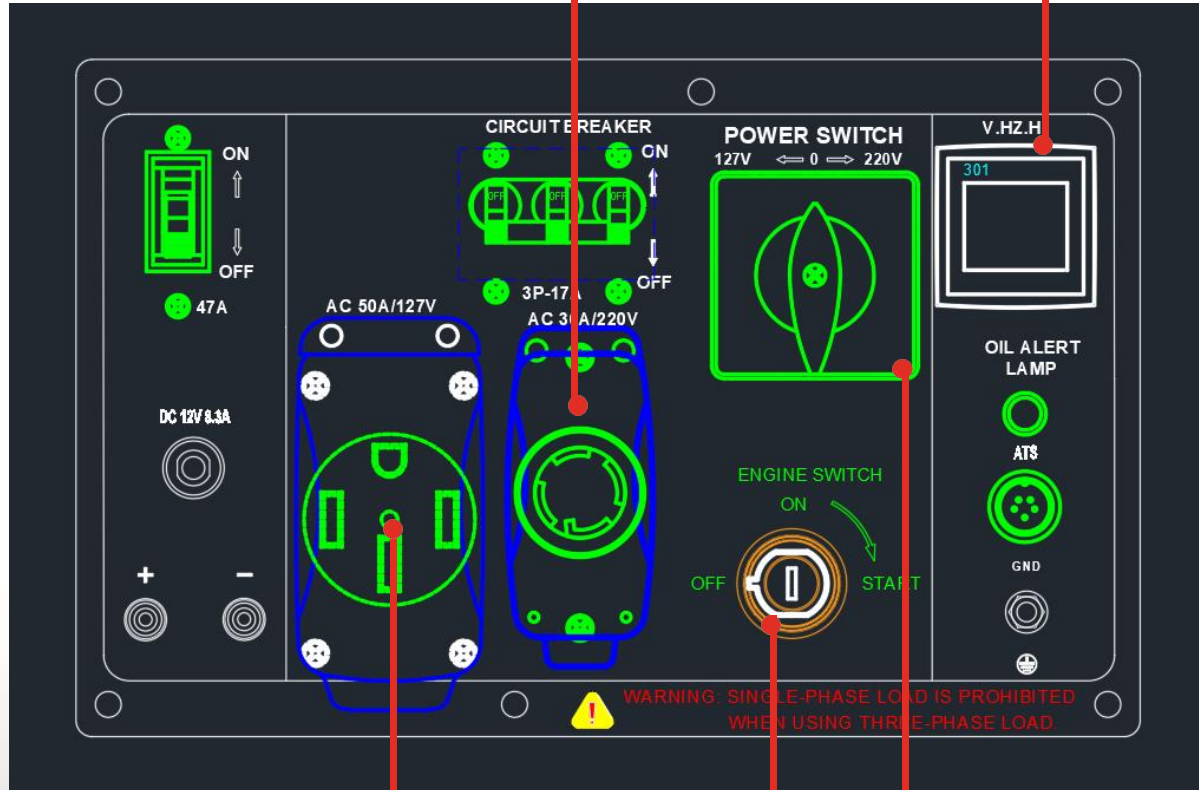


APD9500Q

(1) 120/240V AC 30A
L14-30R



Voltímetro Digital V - HZ - H

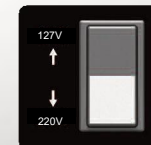


(1) 127V AC 50A
14-50R

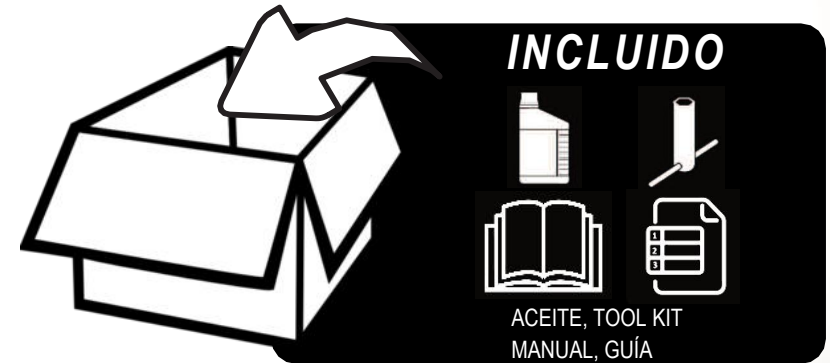


127V ↔ 220V Switch
Selector de Voltaje

Engine Switch



APD9500Q



Model Number	APD9500Q
Watts de Arranque/Continuos	6,500/6,000W
Motor	192FE
Desplazamiento	499cc
Frecuencia	60Hz
Voltaje	127/220V
Fase	Monofásico y Trifásico
Grado IP	21
Factor de Potencia	0.8
Tanque de Combustible	12.5L
Duración a Carga 50%	11.0h
Duración a Carga 100%	6.0h
Cortacircuitos	30A, 50A
Neutro a Marco	--
Aceite	0.6Qt. 10W-30
Largo	970mm
Ancho	580mm
Altura	810mm
Nivel de Ruido	72dB a 7m
Longitud de Cartón	980mm
Ancho de Cartón	590mm
ALtura de Cartón	820mm
Peso de la Unidad	170kg
Peso Total	175kg
Outlets	(1) 120/240V AC 30A L14-30R (1) 120V AC 50A
Garantía	2 años

AIPOWER

www.aipowermexico.com

Tel.: (52) 55-5255-1476

AIPOWER, S. DE R.L. DE C.V.
Mariano Escobedo 543-407,
Col. Rincón del Bosque,
Alcaldía Miguel Hidalgo, CDMX,
C.P. 11580.