

- Motor OHV de 633cc
- 8,000 Watts de Arranque - 7,500 Watts Continuos
- Tanque de Combustible de 12.5 Litros
- 5 Horas de Duración al 100% de la Carga
- Potente y Compacto
- Protección por Bajo Nivel de Aceite
- Switch Selector de Voltaje: Seleccionador entre 127V o 220V según las necesidades del usuario.
- Monofásico y Trifásico con función de Potencia Igual.
- Nivel de Ruido: 72dB a 7 metros.

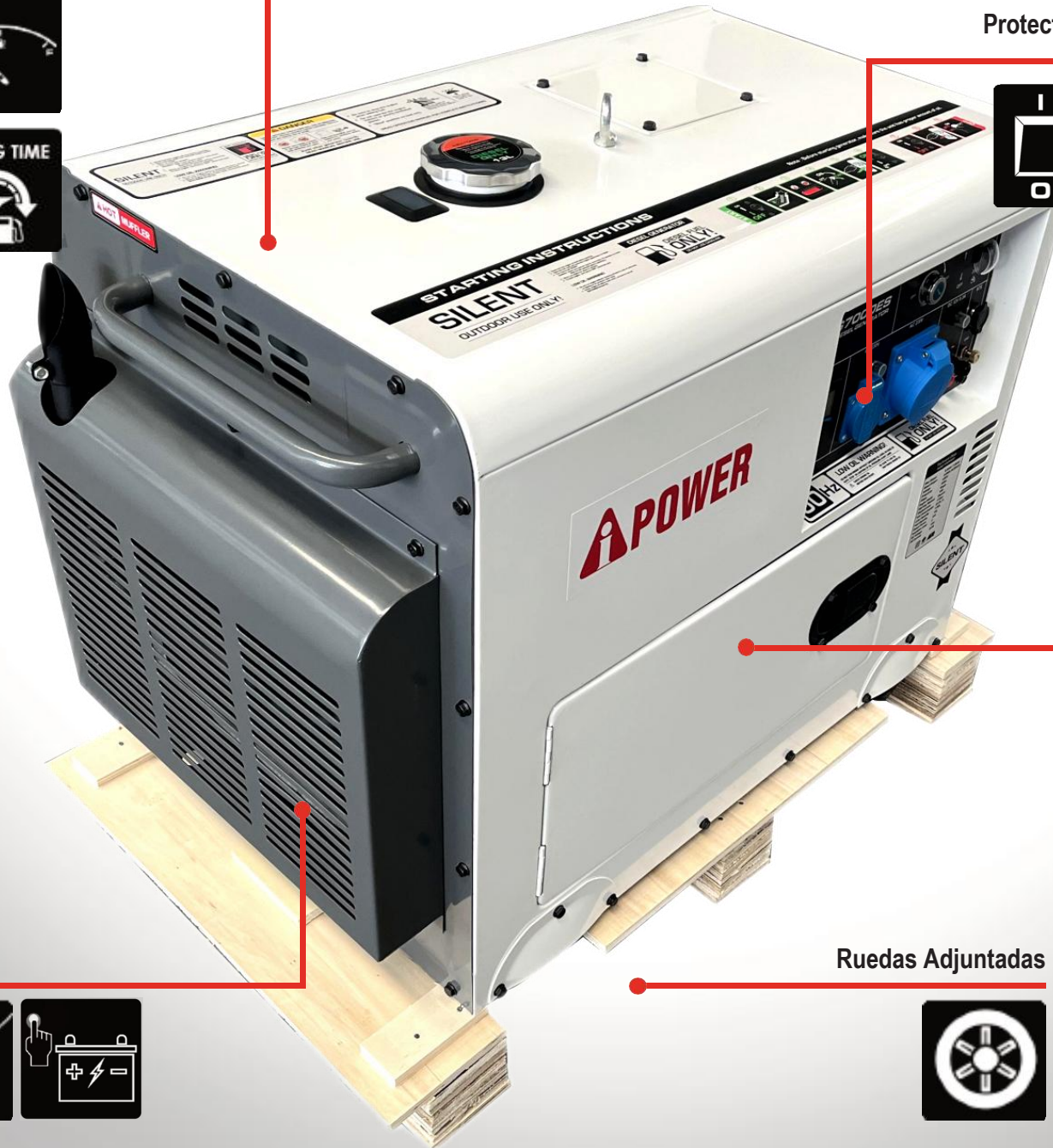
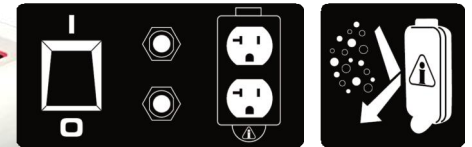


APD11000Q

Tanque de Combustible de 12.5 Litros
5 Horas de Duración al 100% de la Carga



Panel de Control Multifunción
Protectores en Todos los Conectores



Alternador Eficiente



Arranque Eléctrico
Motor OHV de 633cc



Ruedas Adjuntas

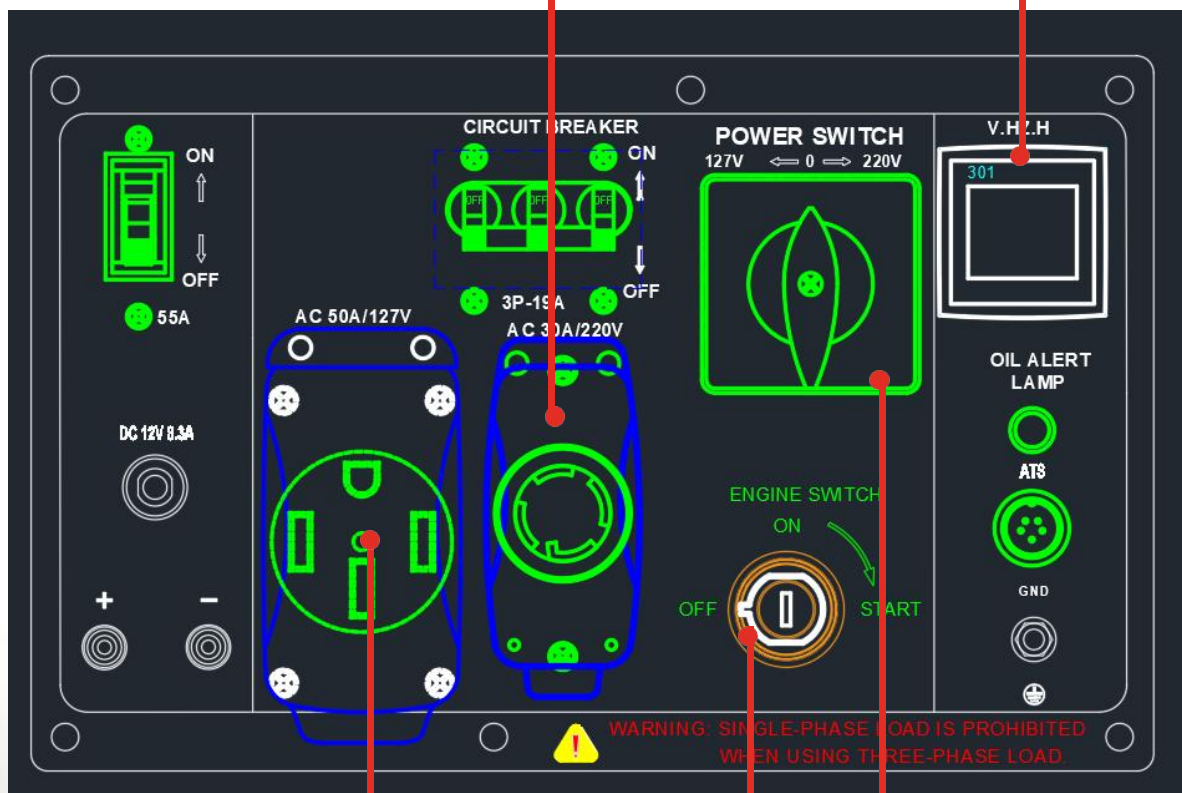


APD11000Q

(1) 120/240V AC 30A
L14-30R



Voltímetro Digital V - HZ - H



(1) 127V AC 50A
14-50R



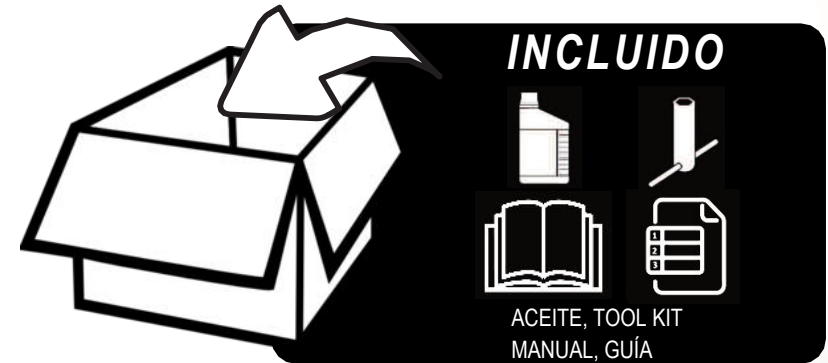
127V ↔ 220V Switch
Selector de Voltaje



Engine Switch



APD11000Q



Model Number	APD11000Q
Watts de Arranque/Continuos	8,000/7,500W
Motor	198FD
Desplazamiento	633cc
Frecuencia	60Hz
Voltaje	127/220V
Fase	Monofásico y Trifásico
Grado IP	21
Factor de Potencia	0.8
Tanque de Combustible	12.5L
Duración a Carga 50%	9.0h
Duración a Carga 100%	5.0h
Cortacircuitos	30A, 50A
Neutro a Marco	--
Aceite	0.6Qt. 10W-30
Largo	1,120mm
Ancho	630mm
Altura	835mm
Nivel de Ruido	72dB a 7m
Longitud de Cartón	1,150mm
Ancho de Cartón	640mm
ALtura de Cartón	850mm
Peso de la Unidad	190kg
Peso Total	195kg
Outlets	(1) 120/240V AC 30A L14-30R (1) 120V AC 50A
Garantía	2 años



www.aipowermexico.com

Tel.: (52) 55-5255-1476

AIPOWER, S. DE R.L. DE C.V.
Mariano Escobedo 543-407,
Col. Rincón del Bosque,
Alcaldía Miguel Hidalgo, CDMX,
C.P. 11580.